



TRAVBANEVEGEN 2 PÅ LEANGEN



Koteng



LANGSIKTIGE KVALITETER

Dette får du som leietaker:

Energieffektivt bygg

Materialer som tre og tegl som holder seg fint over tid

Fleksible løsninger

Vekt på luft og Lyd

Gjennomlys

God beliggenhet

Eksponeringsmuligheter





Området

Den gamle Travbanen skal utvikles til et levende boligområde, men skal også gi plass til næringsvirksomhet.

Totalt er det lagt til rette for 30 000 m² til næring og offentlige tjenester.

Hovedgrepet i planen er bygget opp rundt tre akser; byaksen, aktivitetsaksen og naturaksen som blir viktige forbindelser i og gjennom området. Aksene vil binde bydelen sammen.

Utforsk mer i vår [3D-modell](#). [Her](#) kan du få mer info om visjonene for området.



Koteng



Gågate med nærbutikk, servicetilbud og torg med spisesteder og møteplasser for nabolaget.

Natursti gjennom området som binder Ladestien og Estenstadmarka sammen.

Park med treningsområder tilpasset alle aldre
2000 boliger, helse og velferdsenter, barnehage og forretningslokaler skal bygges i løpet av de neste årene

OMRÅDET



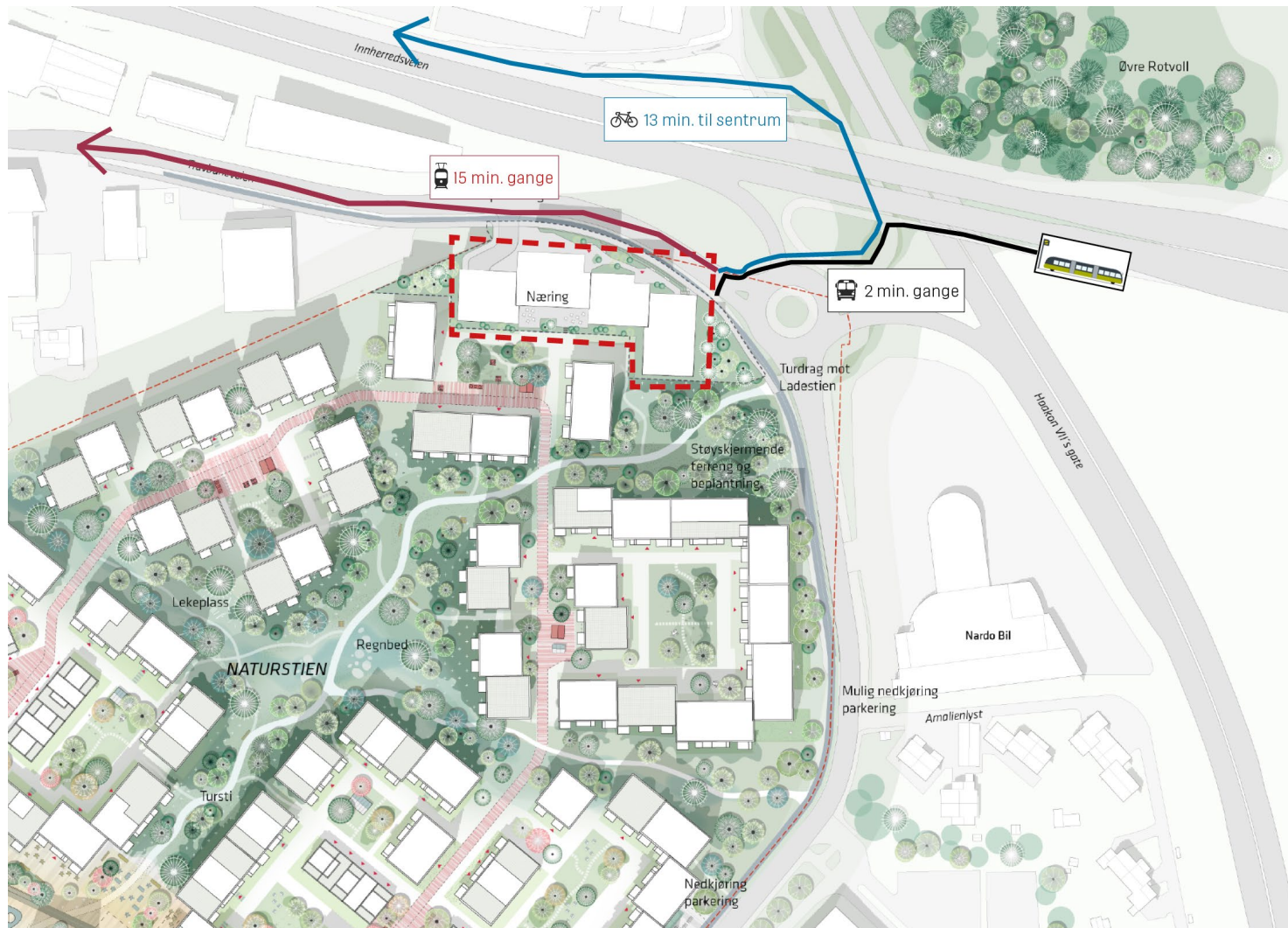


Bildet viser plasseringen av nybygget i området. I bakkant ser vi de første byggetrinnene av boligområdet, komme opp. Nærmest næringsbygget vil det de første årene være en aktivitetspark med grøntarealer og parkering

OMRÅDET



Koteng



Bussholdeplass

2 minutter gange
Avganger/ankomster hvert 2 minutter i rushtid

Flybuss

2 minutter gange
Avganger hvert 10. minutt

Leangen togstasjon

15 minutter gange

Sykkelavstander

14 minutter til Solsiden
17 minutter til Midtbyen

Avstand med bil

1 minutter til E6
8 minutter til sentrum
12 minutter til Tiller

MOBILITET



Koteng



BYGGET



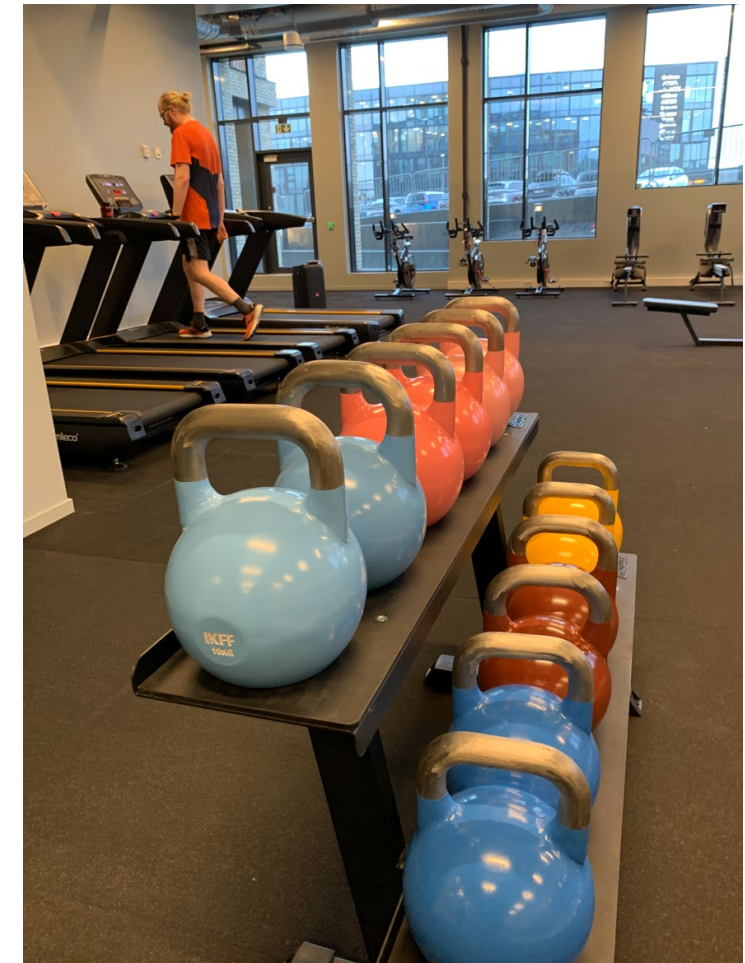
Koteng



KANTINE



Koteng



Koteng



SYKKELPARKERING

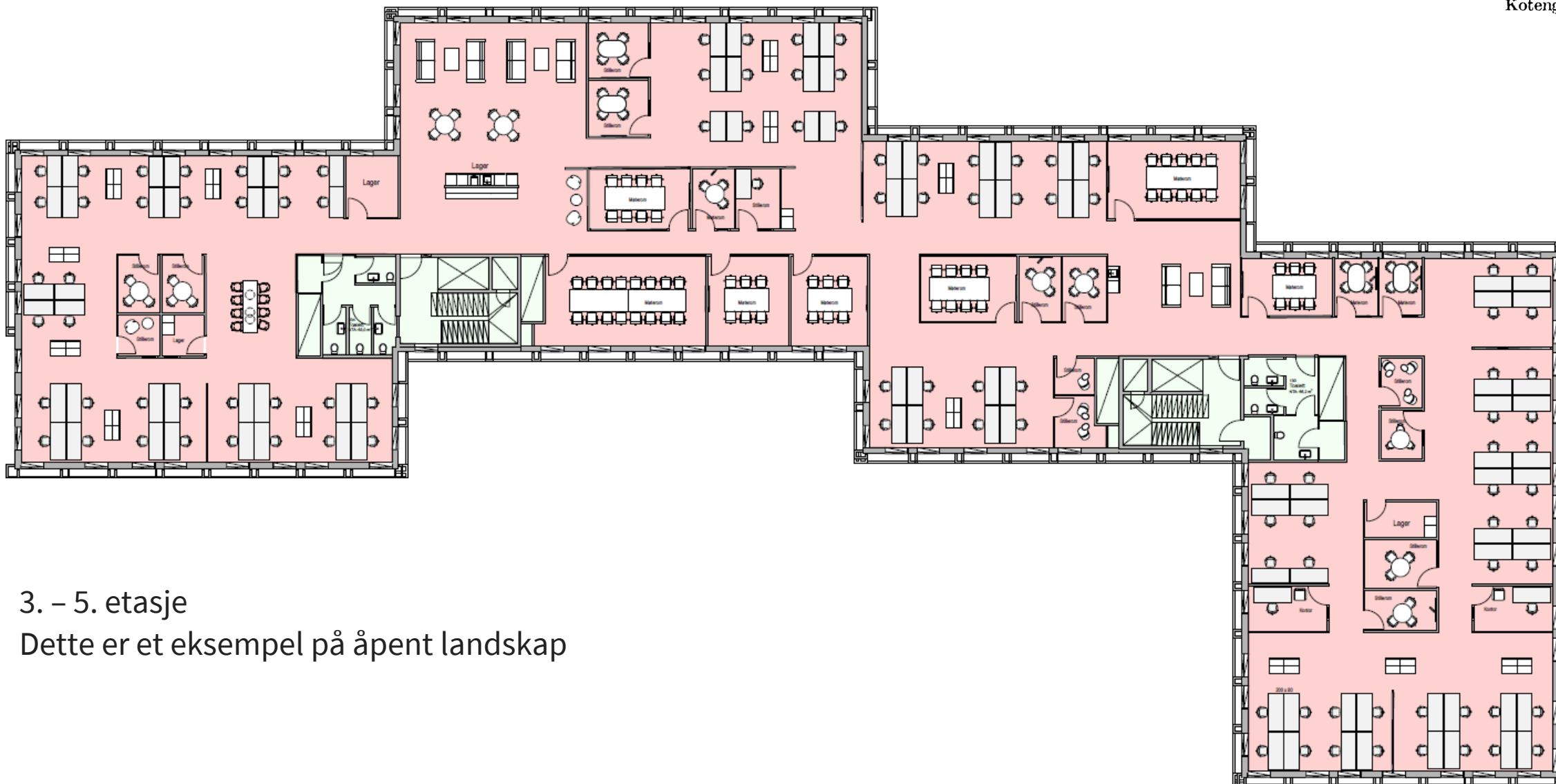


PLANLØSNINGER



Koteng





3. – 5. etasje

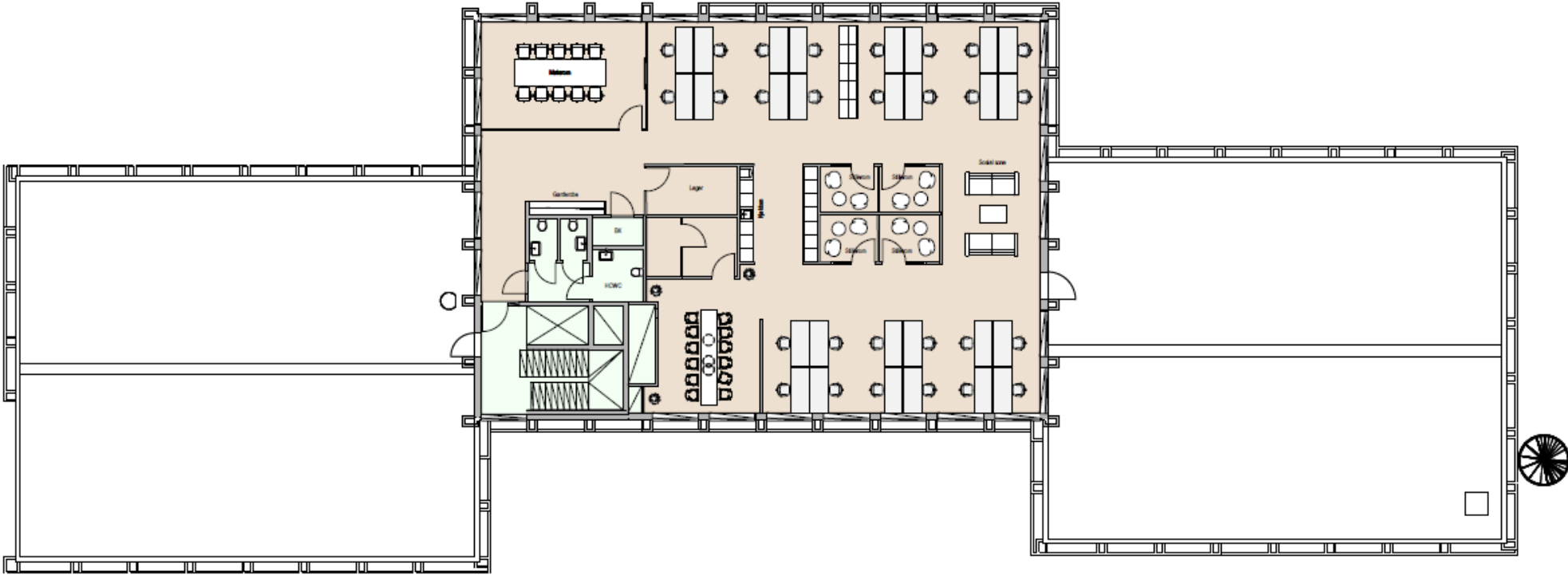
Dette er et eksempel på åpent landskap



3. – 5. etasje

Dette er et eksempel på kombiløsning

PLANLØSNINGER



7. Etasje

Dette er eksempel på løsning



VI BYGGER DET NYE OG TAR VARE PÅ DET GAMLE

Vi ønsker å sette et så lite fotavtrykk som mulig. Dette jobber vi med hver dag, systematisk og fortløpende. Dette kaller vi:

GRØNN STRATEGI

Den største miljøgevinsten får vi gjennom langsiktigheten, gjennom bevaring, gode løsninger og gode materialvalg. Vi rehabiliterer og bygger hus som vi i etterkant drifter selv. Dette gjør at vi har opparbeidet oss kunnskap og bred kompetanse som gjør at vi tar valg som effektiviserer driften og energiforbruket.

